

COCINAS CJR

UNA COCINA CON MUCHAS IDEAS
Y TENDENCIAS PARA TU
PROYECTO

**MEDIDAS,
ACABADOS Y
ELECTRODOMÉSTICOS**

¿CÓMO SE HA DISEÑADO
ESTA COCINA?

¿QUÉ DETALLES HACEN
DIFERENTE A ESTA COCINA?



WWW.COCINASCJR.COM

¡TODA LA INFORMACIÓN QUE NECESITAS!

04

¿QUÉ ACABADOS TIENE ESTA COCINA?

¿Cuáles son los acabados que se han utilizado en esta cocina y qué detalles marcan la diferencia en el estilo?

06

¿CÓMO ES LA DISTRIBUCIÓN?

¿Qué medidas y cómo se ha distribuido esta cocina para que sea cómoda y funcional?

11

¡DIFERENTES ALTERNATIVAS!

Descubre diferentes alternativas que hemos diseñado para este mismo espacio de cocina



¿QUÉ COCINA QUIERES VIVIR?

¿Qué cocina quieres compartir? ¿Disfrutar? ¿Reír? ¿Hablar? ¿Llenar? ¿Picotear...? Esa cocina que refleja tu estilo y se adapta a tu día a día. ¡Nosotros te ayudamos a hacerla realidad!

No importa dónde estés, diseñamos tu cocina 100% online. ¡Sí, como lo lees! Con solo rellenar un formulario con los detalles de tu espacio, nosotros nos encargamos del resto.

¡Dos formas de hacer magia juntos!

1. Asesoramiento con videollamada. Organizaremos una videollamada de 1 hora para poder explicarte perfectamente el proyecto que hemos diseñado especialmente para ti.
2. Dossier completo de diseño. Te enviaremos un Dossier Completo con todas las explicaciones detalladas y características de tu diseño personalizado, fotorrealismos y los planos que necesitas para tu proyecto. ¡Fácil, rápido y sin complicaciones!

¡Vamos a diseñar juntos la cocina que siempre has querido vivir!

¡MÁS INFO AQUÍ!



¿QUÉ ACABADOS TIENE ESTA COCINA?

¿Sabías que la diferencia entre una cocina común y una espectacular está en los detalles? ¡Y no hablamos solo de los ingredientes! Los acabados son muy importantes en cualquier diseño de cocina. Desde las texturas hasta el brillo o los acabados mate, cada elección cuenta para transformar tu espacio. Si alguna vez te has preguntado cómo crear una cocina que combine estilo, funcionalidad y ese toque único, la respuesta está en los acabados. Vamos a desvelar por qué estos pequeños grandes detalles marcan la diferencia. ¿Listo para descubrirlo?



Esta cocina nace de la armonía entre luz, materiales y proporciones, donde cada acabado dialoga sin competir.

El cashmere mate se presenta como base estructural: un tono cálido, sereno, que aporta luminosidad y suaviza la fuerza de los contrastes. La madera Laricio Fumé, aplicada en interiores de muebles, estantes y detalles del desayunador, introduce profundidad y textura, aportando un carácter orgánico que envuelve el espacio.

La encimera Silestone Eclectic Pearl se convierte en protagonista visual y funcional. Su acabado efecto piedra natural, con continuidad vertical en el frente, refuerza la sensación monolítica y ofrece detalles integrados como el escurrer platos tallado, uniendo estética y utilidad.

Los detalles en negro –fregadero, grifería y electrodomésticos– actúan como línea de definición, resaltando la riqueza de los materiales y otorgando un aire contemporáneo elegante y preciso.

El resultado es un espacio que respira equilibrio: una cocina donde la funcionalidad se convierte en experiencia estética, y cada elemento, desde el cashmere hasta el negro profundo, contribuye a un relato visual propio y sofisticado.



¿CÓMO ES LA DISTRIBUCIÓN?

Una cocina bonita es un placer para la vista, pero una cocina bien distribuida... ¡es un placer para vivirla! Si la distribución no funciona, cocinar puede convertirse en un caos. ¿Alguna vez te ha pasado que te falta espacio de encimera justo cuando más lo necesitas? ¿O que tienes que recorrer media cocina solo para sacar un plato? La clave está en pensar cada detalle: desde la ubicación de los electrodomésticos hasta el flujo de movimiento. ¿Cómo es la distribución de esta cocina para que sea cómoda y eficiente? ¡Vamos a descubrirlo!





La cocina adopta una distribución en U que potencia la funcionalidad y la fluidez de movimiento. En el centro, una isla de 3,36 x 1,12 m organiza el espacio, dejando pasos amplios de 1,17 a 1,19 metros que facilitan la circulación.

La zona de torres se extiende a lo largo de 6,32 metros, ofreciendo almacenamiento y electrodomésticos integrados; la zona de cocción, de 4,84 metros, concentra los hornos, placa y microondas; y la zona de aguas, de 5,22 metros, alberga fregadero y grifería con comodidad.

La isla no solo funciona como superficie de trabajo y punto social, sino que también integra un módulo de almacenamiento de 120 cm con cuatro líneas de cajón en cada lado. Gracias al cajón zócalo, el almacenamiento se extiende prácticamente hasta el suelo, aprovechando el espacio desde tan solo 2 cm de altura, lo que maximiza la capacidad sin alterar la limpieza visual del conjunto.





La zona de torres se organiza en una composición equilibrada que alterna almacenamiento, electrodomésticos y elementos abiertos para aligerar visualmente el conjunto.

De izquierda a derecha, comienza con un amplio módulo escobero de gran capacidad. A continuación se sitúa un desayunador en madera con iluminación interior, equipado con puerta escamoteable que permite ocultarlo completamente cuando no se utiliza, manteniendo la limpieza visual del frente.

Le sigue la torre del iQ700 horno con vapor 60 x 60 cm Negro HR736G1B1 de Siemens, con espacios de almacenamiento tanto en la parte superior como inferior. Para aportar ligereza al conjunto se introduce después una zona abierta de estanterías, que actúa como transición entre columnas y añade un punto decorativo al frente.

A continuación aparece la torre del microondas integrable BE555LMS0 de Siemens, diseñada de forma simétrica a la del horno, reforzando el equilibrio de la composición. El conjunto se completa con dos frigoríficos combinados ICBSd 5122 Plus BioFresh integrable con BioFresh y SmartFrost gran frigorífico integrado, que mantiene la continuidad estética del frente de torres.



La zona de aguas se resuelve mediante módulos bajos de gran capacidad que permiten maximizar el almacenamiento y mantener una línea visual limpia. Junto al mueble del fregadero se integra un lavavajillas de 60 cm de ancho, facilitando un uso cómodo y lógico dentro del flujo de trabajo de la cocina. El conjunto se completa con un módulo abierto decorativo, que aporta ligereza visual y ofrece un espacio ideal para colocar piezas de uso cotidiano o elementos decorativos.

En la zona central de trabajo se disponen grandes gavetas de almacenamiento, pensadas para organizar utensilios y menaje de forma accesible. La placa de inducción EX975KXW1E de Siemens se sitúa en el centro de la composición, acompañada por una campana extractora integrable Hit de Frecan dentro de un gran mueble plegable, que permite ocultar o mostrar el conjunto según se utilice. Debajo se ubica el iQ500 horno 90 x 60 cm acero inoxidable VB578D0S0 de Siemens, reforzando la funcionalidad de este punto clave de la cocina.

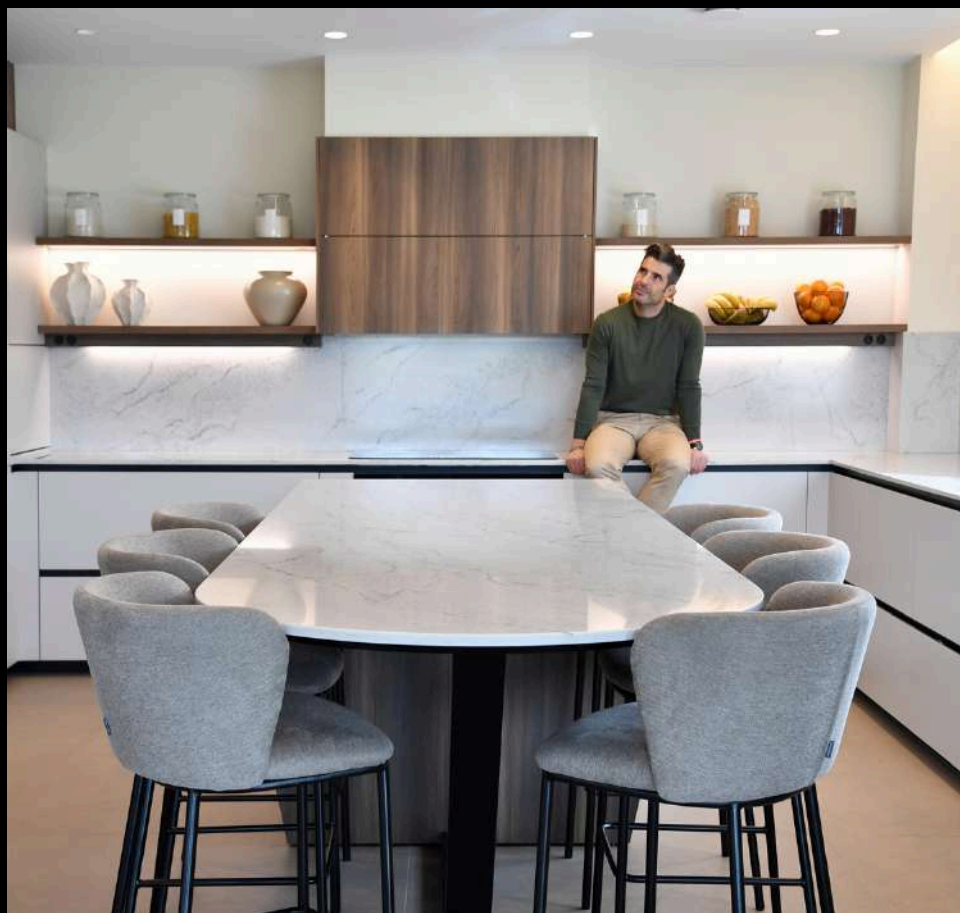


**¿QUIERES VER
DIFERENTES
ALTERNATIVAS
PARA ESTE
MISMO
ESPACIO?**

¡PUES NO TE PIERDAS
EL PROGRAMA
COMPLETO DE ESTA
COCINA!

[¡HAZ CLICK AQUÍ!](#)





COCINAS CJR



WWW.COCINASCJR.COM