

COCINAS CJR

CÓMO DISEÑAR UNA COCINA
SIGUIENDO LAS TENDENCIAS

**MEDIDAS,
ACABADOS Y
ELECTRODOMÉSTICOS**

¿CÓMO SE HA DISEÑADO
ESTA COCINA?

¿QUÉ DETALLES HACEN
DIFERENTE A ESTA COCINA?



WWW.COCINASCJR.COM

¡TODA LA INFORMACIÓN QUE NECESITAS!

04

¿QUÉ ACABADOS TIENE ESTA COCINA?

¿Cuáles son los acabados que se han utilizado en esta cocina y qué detalles marcan la diferencia en el estilo?

06

¿CÓMO ES LA DISTRIBUCIÓN?

¿Qué medidas y cómo se ha distribuido esta cocina para que sea cómoda y funcional?

11

¡DIFERENTES ALTERNATIVAS!

Descubre diferentes alternativas que hemos diseñado para este mismo espacio de cocina



¿QUÉ COCINA QUIERES VIVIR?

¿Qué cocina quieres compartir? ¿Disfrutar? ¿Reír? ¿Hablar? ¿Llenar? ¿Picotear...? Esa cocina que refleja tu estilo y se adapta a tu día a día. ¡Nosotros te ayudamos a hacerla realidad!

No importa dónde estés, diseñamos tu cocina 100% online. ¡Sí, como lo lees! Con solo rellenar un formulario con los detalles de tu espacio, nosotros nos encargamos del resto.

¡Dos formas de hacer magia juntos!

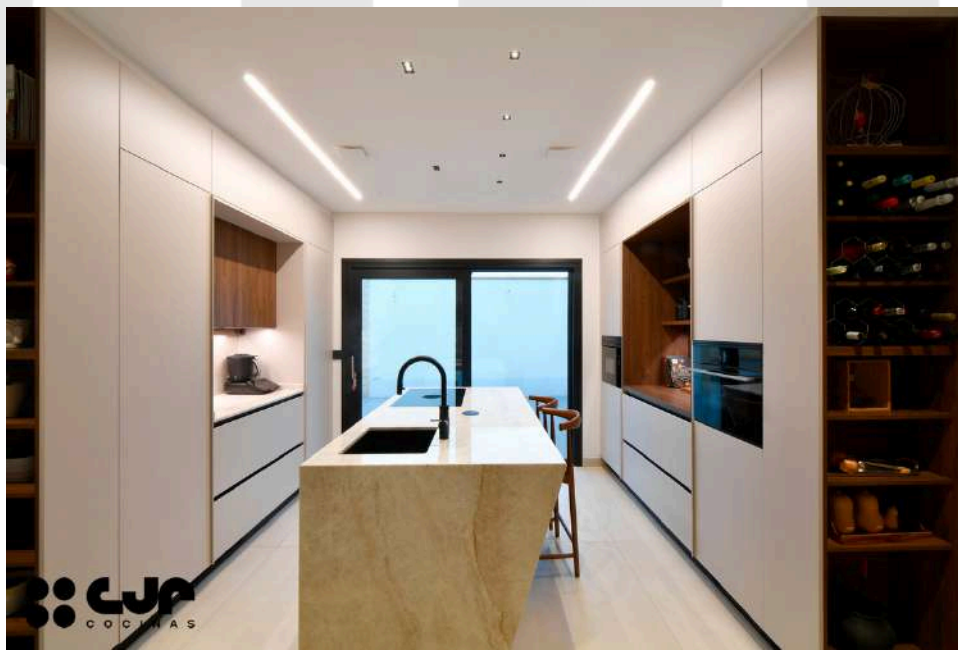
1. Asesoramiento con videollamada. Organizaremos una videollamada de 1 hora para poder explicarte perfectamente el proyecto que hemos diseñado especialmente para ti.
2. Dossier completo de diseño. Te enviaremos un Dossier Completo con todas las explicaciones detalladas y características de tu diseño personalizado, fotorrealismos y los planos que necesitas para tu proyecto. ¡Fácil, rápido y sin complicaciones!

¡Vamos a diseñar juntos la cocina que siempre has querido vivir!

¡MÁS INFO AQUÍ!

¿QUÉ ACABADOS TIENE ESTA COCINA?

¿Sabías que la diferencia entre una cocina común y una espectacular está en los detalles? ¡Y no hablamos solo de los ingredientes! Los acabados son muy importantes en cualquier diseño de cocina. Desde las texturas hasta el brillo o los acabados mate, cada elección cuenta para transformar tu espacio. Si alguna vez te has preguntado cómo crear una cocina que combine estilo, funcionalidad y ese toque único, la respuesta está en los acabados. Vamos a desvelar por qué estos pequeños grandes detalles marcan la diferencia. ¿Listo para descubrirlo?



Esta nace del equilibrio entre materia, proporción y luz, donde cada acabado no compite, sino que acompaña.

El cashmere actúa como tono estructural. Es un color elegante, con la suficiente calidez para alejarse del blanco puro. El nogal tierra introduce profundidad. Su veta marcada y su tono envolvente aportan una dimensión más orgánica, más sensorial.

La encimera Taj Mahal de Cosentino, en su versión de piedra natural Sensa, actúa como pieza escultórica. Es una superficie que no solo cumple una función técnica, sino que aporta una presencia estética poderosa y silenciosa.

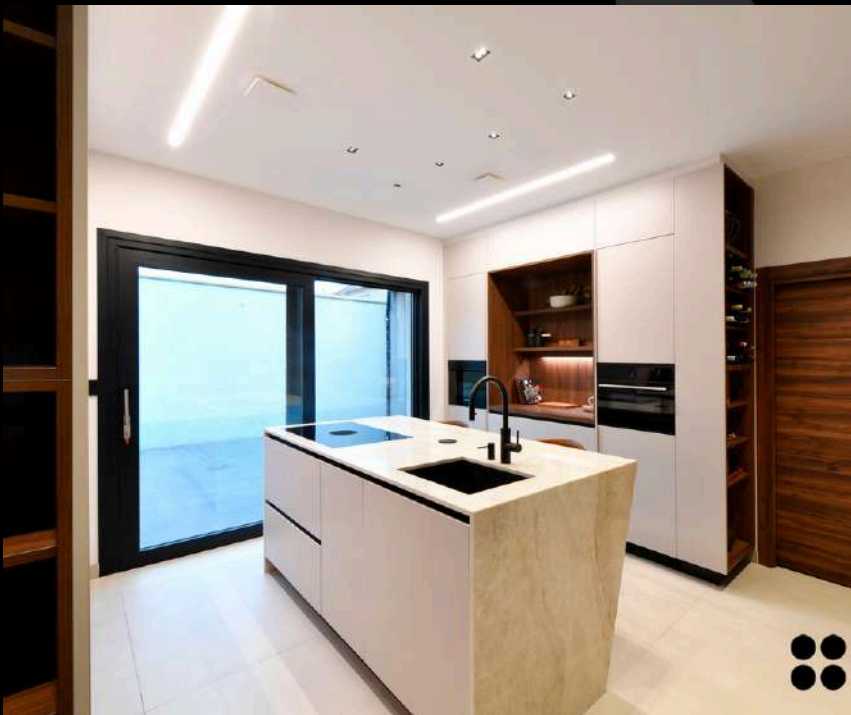
El negro aparece como acento preciso. Fregadero, grifería y electrodomésticos se integran en este tono profundo que enmarca y define.

El resultado es un espacio donde el diseño no necesita imponerse para ser memorable. Una cocina que respira equilibrio, que encuentra en la mezcla de cashmere y nogal tierra una narrativa propia y que convierte la funcionalidad en una experiencia estética constante.



¿CÓMO ES LA DISTRIBUCIÓN?

Una cocina bonita es un placer para la vista, pero una cocina bien distribuida... ¡es un placer para vivirla! Si la distribución no funciona, cocinar puede convertirse en un caos. ¿Alguna vez te ha pasado que te falta espacio de encimera justo cuando más lo necesitas? ¿O que tienes que recorrer media cocina solo para sacar un plato? La clave está en pensar cada detalle: desde la ubicación de los electrodomésticos hasta el flujo de movimiento. ¿Cómo es la distribución de esta cocina para que sea cómoda y eficiente? ¡Vamos a descubrirlo!





La primera zona de torres se articula con precisión para combinar estética y máxima funcionalidad con una pata de 12 cm. Comienza con una torre de 60 cm que integra módulos superiores e inferiores de 84 cm, y en el centro un microondas estratégicamente ubicado a altura de uso cómodo.

Entre las torres, un módulo abierto de 120 cm en madera se convierte en un punto de ligereza visual. Sus estanterías, con el perfil de iluminación, ofrecen espacio para mostrar objetos o accesorios, equilibrando la solidez de las torres con un gesto más ligero y accesible. Bajo este módulo abierto, se incorporan soluciones de almacenamiento que aprovechan cada centímetro sin romper la armonía del conjunto.

La composición se cierra con una torre simétrica, que alberga un horno en la misma proporción y, en la base, un congelador integrado. Para maximizar la verticalidad de la estancia, la parte superior se completa con pequeños altillos, perfectos para almacenamiento secundario, manteniendo la línea continua y limpia de la cocina sin perder funcionalidad ni estilo.

El resultado es una zona de torres que combina equilibrio, ergonomía y diseño, donde cada elemento tiene su lugar y contribuye al flujo natural de la cocina.



La segunda zona de torres propone una lectura diferente, jugando con alturas y profundidades para generar dinamismo y equilibrio. A un lado se ubica un refrigerífico integrado de 2,22 metros, mientras que al otro, un dispensero de la misma altura incorpora cajones interiores, optimizando el almacenamiento sin sacrificar la limpieza visual.

En el centro, en lugar de un módulo abierto, se ha diseñado una “cocina puente”: muebles de menor profundidad con puertas de 60 cm crean un juego de volúmenes que rompe la monotonía de la verticalidad y aporta un contrapunto sutil y moderno. La zona central se aprovecha con módulos adicionales de almacenamiento, mientras que la parte superior se completa con altillos, que permiten guardar objetos menos utilizados sin interrumpir la línea continua de las torres.

El conjunto resulta armónico y funcional, ofreciendo versatilidad y organización, mientras mantiene una estética contemporánea y ligera que caracteriza a esta cocina.



La isla de 84 cm de alto, con 12 cm de pata y 2 cm de encimera, se extiende a lo largo de 2,09 metros y se concibe como el corazón multifuncional de la cocina. Por un lado, se ha creado una zona de barra que invita a la interacción y al disfrute del espacio; por el otro, se integran soluciones de almacenamiento cuidadosamente dimensionadas.

Encima de la placa con extractor incorporado BORA X Pure se disponen muebles de 90 cm que combinan accesibilidad y discreción. A su lado, un lavavajillas de 45 cm mantiene la línea estética mientras facilita las tareas diarias, y un mueble bajo fregadero de 70 cm permite ocultar con elegancia todo lo necesario para el funcionamiento del grifo extraíble Quooker Flex Round, manteniendo la limpieza visual y la fluidez de la isla.

El diseño logra un equilibrio perfecto entre estética y utilidad, donde cada elemento tiene su lugar sin sacrificar la ligereza y la armonía del conjunto.



**¿QUIERES VER
DIFERENTES
ALTERNATIVAS
PARA ESTE
MISMO
ESPACIO?**

¡PUES NO TE PIERDAS
EL PROGRAMA
COMPLETO DE ESTA
COCINA!

[¡HAZ CLICK AQUÍ!](#)





COCINAS CJR



WWW.COCINASCJR.COM