

# COCINAS CJR

CÓMO DISEÑAR UNA COCINA  
PUENTE CON ISLA



**MEDIDAS,  
ACABADOS Y  
ELECTRODOMÉSTICOS**

¿CÓMO SE HA DISEÑADO  
ESTA COCINA?

¿QUÉ DETALLES HACEN  
DIFERENTE A ESTA COCINA?



[WWW.COCINASCJR.COM](http://WWW.COCINASCJR.COM)

# ¡TODA LA INFORMACIÓN QUE NECESITAS!

## 04

### **¿QUÉ ACABADOS TIENE ESTA COCINA?**

¿Cuáles son los acabados que se han utilizado en esta cocina y qué detalles marcan la diferencia en el estilo?

## 06

### **¿CÓMO ES LA DISTRIBUCIÓN?**

¿Qué medidas y cómo se ha distribuido esta cocina para que sea cómoda y funcional?

## 09

### **¡DIFERENTES ALTERNATIVAS!**

Descubre diferentes alternativas que hemos diseñado para este mismo espacio de cocina



## **¿QUÉ COCINA QUIERES VIVIR?**

¿Qué cocina quieres compartir? ¿Disfrutar? ¿Reír? ¿Hablar? ¿Llenar? ¿Picotear...? Esa cocina que refleja tu estilo y se adapta a tu día a día. ¡Nosotros te ayudamos a hacerla realidad!

No importa dónde estés, diseñamos tu cocina 100% online. ¡Sí, como lo lees! Con solo rellenar un formulario con los detalles de tu espacio, nosotros nos encargamos del resto.

¡Dos formas de hacer magia juntos!

1. Asesoramiento con videollamada. Organizaremos una videollamada de 1 hora para poder explicarte perfectamente el proyecto que hemos diseñado especialmente para ti.
2. Dossier completo de diseño. Te enviaremos un Dossier Completo con todas las explicaciones detalladas y características de tu diseño personalizado, fotorrealismos y los planos que necesitas para tu proyecto. ¡Fácil, rápido y sin complicaciones!

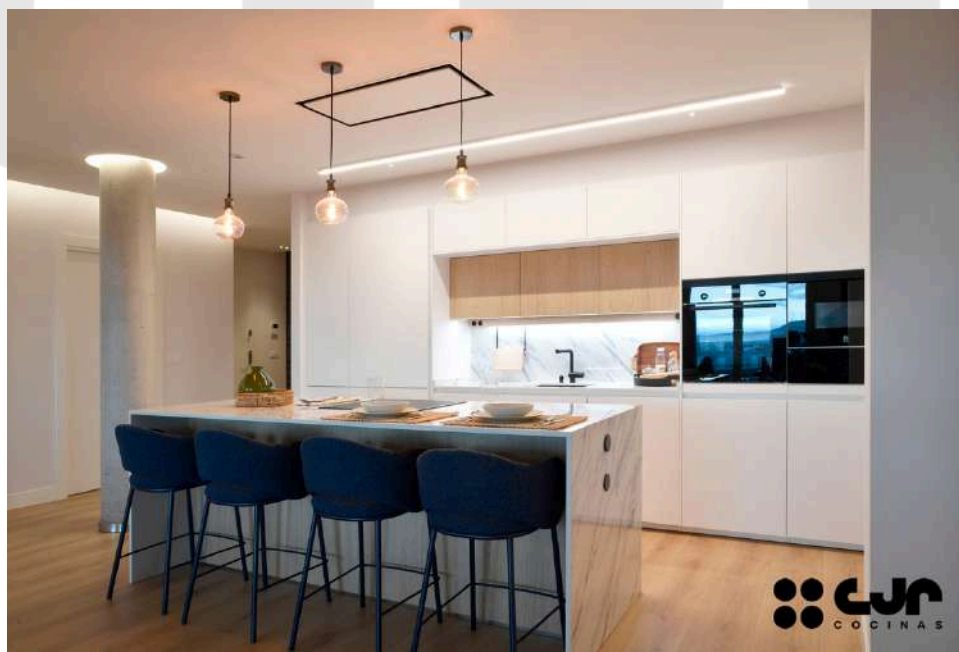
¡Vamos a diseñar juntos la cocina que siempre has querido vivir!

**¡MÁS INFO AQUÍ!**



# **¿QUÉ ACABADOS TIENE ESTA COCINA?**

¿Sabías que la diferencia entre una cocina común y una espectacular está en los detalles? ¡Y no hablamos solo de los ingredientes! Los acabados son muy importantes en cualquier diseño de cocina. Desde las texturas hasta el brillo o los acabados mate, cada elección cuenta para transformar tu espacio. Si alguna vez te has preguntado cómo crear una cocina que combine estilo, funcionalidad y ese toque único, la respuesta está en los acabados. Vamos a desvelar por qué estos pequeños grandes detalles marcan la diferencia. ¿Listo para descubrirlo?



Esta cocina nace de una combinación precisa de luz y materia. El Blanco Sapporo define un fondo limpio y luminoso que amplía el espacio y lo hace respirar, creando una sensación de orden y serenidad constante. Es un acabado que actúa como base silenciosa, permitiendo que el conjunto fluya sin estridencias.

El roble claro sincro introduce un contrapunto natural y cálido. Su textura acompaña las líneas del mobiliario y aporta profundidad visual, equilibrando la pureza del blanco con una presencia cercana y atemporal. Ambos materiales se complementan con naturalidad, construyendo un diálogo suave y coherente.

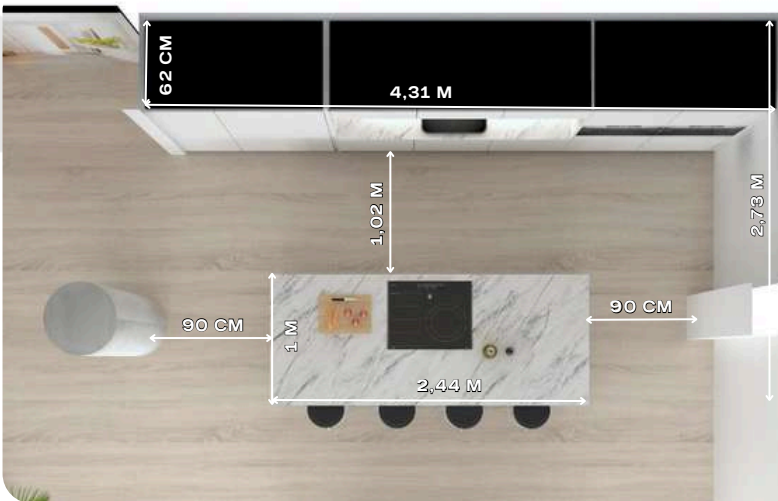
La encimera Dekton Trance refuerza esa continuidad. Su grafismo delicado añade carácter sin romper la armonía, uniendo las distintas zonas de la cocina en un gesto único. Todo está pensado para el uso diario, donde diseño y funcionalidad conviven en un espacio sereno, bien medido y pensado para disfrutarse sin esfuerzo.



# ¿CÓMO ES LA DISTRIBUCIÓN?

Una cocina bonita es un placer para la vista, pero una cocina bien distribuida... ¡es un placer para vivirla! Si la distribución no funciona, cocinar puede convertirse en un caos. ¿Alguna vez te ha pasado que te falta espacio de encimera justo cuando más lo necesitas? ¿O que tienes que recorrer media cocina solo para sacar un plato? La clave está en pensar cada detalle: desde la ubicación de los electrodomésticos hasta el flujo de movimiento. ¿Cómo es la distribución de esta cocina para que sea cómoda y eficiente? ¡Vamos a descubrirlo!





El diseño se apoya en proporciones muy bien estudiadas. La zona de torres cuenta con una profundidad de 62 cm y se desarrolla a lo largo de 4,31 metros.

La isla se integra con recorridos amplios y cómodos: 1,02 metros de paso entre la isla y las torres, y 90 cm a cada lado hasta las columnas, lo que asegura fluidez en el movimiento diario. Con 1 metro de profundidad y 2,44 metros de ancho, la isla se plantea como una pieza protagonista, apoyada sobre una pata de 6 cm que le da presencia y estabilidad visual. Con una altura total de 90 cm, resulta cómoda y funcional para el uso diario, manteniendo una proporción equilibrada dentro del espacio.

Incorpora dos módulos de almacenamiento de 120 cm, organizados en un cubertero y dos gavetas que facilitan el orden y el acceso.

En el lado opuesto, la barra abre la isla a un uso más social. La placa de inducción mate de AEG se sitúa en el centro, reforzando la simetría del conjunto, y se completa con una campana de techo Illusion Elica que libera visualmente el espacio y mantiene la limpieza de las líneas.





La zona de torres alcanza los 2,22 metros de altura y se organiza de forma clara y funcional. De izquierda a derecha, el conjunto comienza con un escobero de 45 cm, seguido de un frigorífico combi integrado de 75 cm de Balay 3KID967F que se mimetiza con el mobiliario.

A continuación, la zona puente se resuelve con muebles de 60 cm, donde se integran el lavavajillas integrable de Balay 3VF6331DA y la lavadora integrable 8 kg máx. 1200 rpm de Bosch WIW24307ES, manteniendo una lectura continua y ordenada del frente.

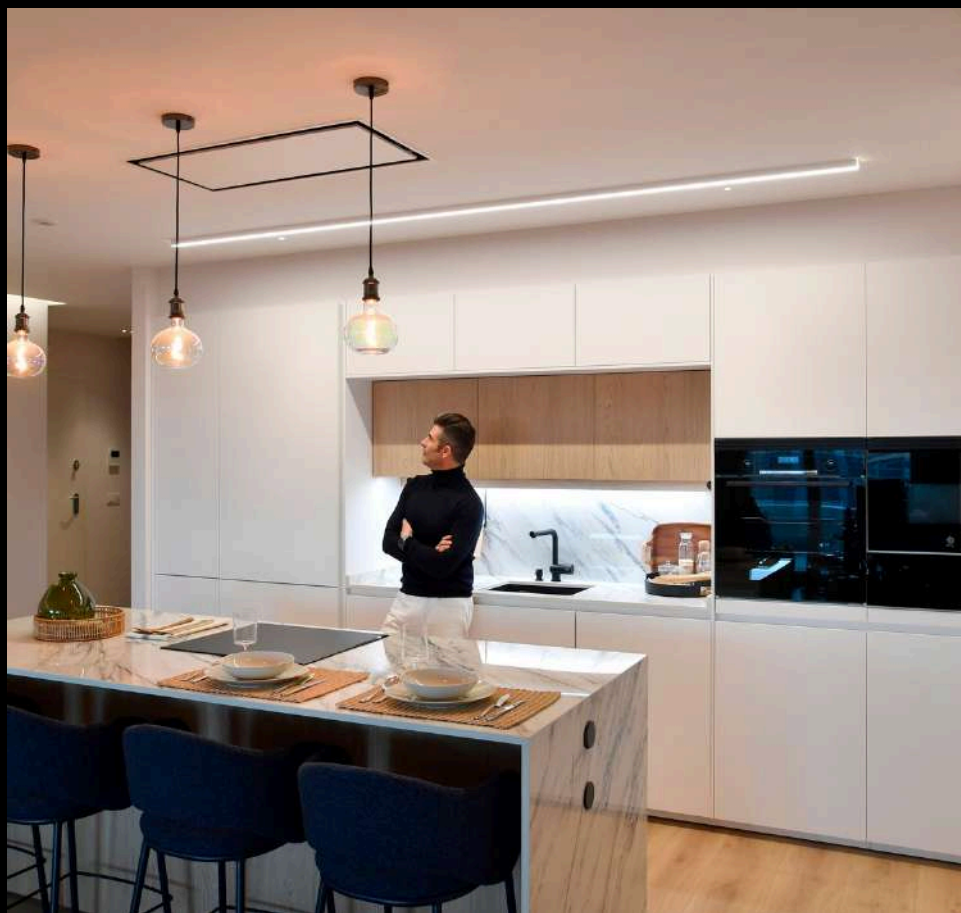
El recorrido termina con la zona de hornos, que combina la torre de horno de Bosch HBA5360B0 con almacenamiento y la torre de microondas con calentaplatos y espacio adicional, cerrando el conjunto con una solución práctica y bien equilibrada.

**¿QUIERES VER  
DIFERENTES  
ALTERNATIVAS  
PARA ESTE  
MISMO  
ESPACIO?**

¡PUES NO TE PIERDAS  
EL PROGRAMA  
COMPLETO DE ESTA  
COCINA!

**[¡HAZ CLICK AQUÍ!](#)**





# COCINAS CJR



[WWW.COCINASCJR.COM](http://WWW.COCINASCJR.COM)