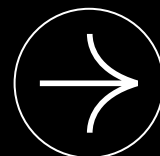


COCI NOLO GÍA:



Disciplina que estudia cómo ser felices en la cocina.



**La cocina que
transforma lo irregular
en diseño**

**El abrazo perfecto
entre luz y calidez**

**El equilibrio perfecto
entre carácter y
calidez**

**No es un catálogo.
Es pura
inspiración**

OCTUBRE 2025

EDICIÓN N° 5



EDITORIAL

03 Bienvenidos a un nuevo concepto de diseño de cocinas

PROYECTOS

04 Blanco, madera y luz: la cocina que inspira cada día

07 Elegancia en cada detalle: una cocina de lujo

COCINAS CJR

12 La cocinología

13 ¿Y tú? ¿Qué cocina quieres vivir?

DIRECCIÓN EDITORIAL

COCINAS CJR


REDACCIÓN Y DISEÑO


INÉS DE LA PUENTE SANTOS

FOTOGRAFÍA

JORGE PRIETO



 www.cocinascjr.com

 987 236 697

 C/ Posadera Aldonza, 7, 24007 (León).





BIENVENIDOS A UN NUEVO CONCEPTO DE DISEÑO DE COCINAS

En estas páginas no solo encontrarás proyectos espectaculares, materiales innovadores y soluciones funcionales. Aquí hablamos de experiencias, de emociones, de cómo una cocina bien diseñada puede transformar la manera en que vivimos.

Porque para nosotros, el diseño no es solo una cuestión estética, sino una herramienta para crear felicidad. Por eso hemos desarrollado nuestra propia disciplina: la cocinología, la disciplina que estudia cómo ser felices en la cocina. Espacios que inspiren, que inviten a compartir y que se adapten a cada estilo de vida.

Cada cocina que verás en esta revista es mucho más que una combinación de materiales y formas. Es una historia, una solución a una necesidad, una visión hecha realidad. Y ahora te toca a ti:

¿Qué cocina quieres vivir?

Bienvenido a este viaje por la cocinología.



BLANCO, MADERA Y LUZ: LA COCINA QUE INSPIRA CADA DÍA

POR INÉS DE LA PUENTE SANTOS
FOTOGRAFÍA DE JORGE PRIETO
RESPONSABLE DE PROYECTO: ESTELA RODRÍGUEZ

En esta cocina, cada detalle cuenta. El blanco perla y el roble natural se combinan para crear un espacio que respira luminosidad y calidez. La encimera Dekton Entzo fluye con elegancia, los taburetes Molly invitan a quedarse, y la puerta corredera de cristal conecta el salón con ligereza. Funcional, estética y ergonómica: esta cocina no solo se ve bien, se vive bien.



En esta cocina, el blanco perla y el roble natural marcan el ritmo. Juntos crean profundidad, claridad y armonía. Cada elemento ha sido pensado para que la estética y la funcionalidad convivan en perfecta sincronía.

La encimera Dekton Entzo deslumbra con sus vetas fluidas. Un lienzo elegante que resiste el día a día. El grifo y fregadero de Plados en acero inoxidable aportan un toque técnico y contemporáneo, integrándose sin esfuerzo en la composición.

La barra, vestida con taburetes Molly de Cancio, se convierte en un rincón de conversación, desayunos relajados y cafés improvisados. Su posición deja un paso cómodo y asegura que la circulación fluya. A un lado, baldas decorativas aportan movimiento y dinamismo al conjunto.

LUZ Y MADERA. MINIMALISMO Y CALIDEZ. MODERNIDAD QUE ACOGE.



El frente de la cocina se sostiene sobre una estructura equilibrada: pata de 6 cm, profundidad de 60 cm y una altura de 2,22 m. Cada proporción está medida para lograr armonía y ligereza visual.

De izquierda a derecha, la composición se despliega con precisión. Comienza con la **torre de lavadora y secadora Bosch WQG245D0ES**, robusta y discreta, que integra la zona de lavandería sin romper la estética general.

En el centro, los muebles altos plegables “flotan” con ligereza. En el último de ellos se esconde la **campana extractora Boxin de Elica**, completamente integrada, conservando la pureza visual de la línea.

Bajo esta secuencia, los muebles bajos combinan orden y ergonomía: un módulo de 50 cm con cajones interiores; el fregadero, acompañado del **lavavajillas integrable Bosch SMV4ENX06E** de 60 cm; y un módulo de 100 cm bajo la **placa de inducción Balay 3EB967LH**, organizado en tres alturas para garantizar accesibilidad y fluidez en el uso diario.

La composición se eleva con la torre de **horno compacto pirolítico Balay 3CB4821X3** y el **microondas integrable con grill de cristal negro y acero inox 3CG4172X2** y con un **frigorífico combi integrable Balay 3KIE934F**, que se funde con la estética general, reforzando la continuidad y la limpieza visual.

El resultado es una alineación impecable: funcional, precisa y armónica. Cada módulo tiene un propósito, cada línea un sentido. Diseño y ergonomía se entrelazan, dando forma a un espacio contemporáneo, perfectamente resuelto y pensado para vivirlo con confort y estilo.



¿QUIERES VER EL PROGRAMA COMPLETO DE ESTA COCINA Y SUS ALTERNATIVAS?
¡HAZ CLICK AQUÍ!

ELEGANCIA EN CADA DETALLE: UNA COCINA DE LUJO

Un espacio donde lujo, funcionalidad y diseño conviven en perfecta sintonía, demostrando que la sofisticación también puede ser práctica y acogedora. Cada elemento responde a una lógica estética y funcional, trazando un diseño donde tecnología, orden y belleza conviven en perfecta sintonía. Un espacio que demuestra cómo la precisión técnica y la sensibilidad estética pueden convivir en perfecta armonía.

POR INÉS DE LA PUENTE SANTOS

FOTOGRAFÍA DE JORGE PRIETO

RESPONSABLE DEL PROYECTO: ESTELA RODRÍGUEZ





En esta cocina, la calidez del roble Kairos se encuentra con la profundidad del cristal Noir, creando un espacio que respira modernidad y serenidad. La combinación de estos materiales aporta equilibrio visual y un carácter distintivo, donde cada superficie y acabado parece haber sido pensado con una precisión casi escultórica.

La encimera Dekton Adia se convierte en el corazón de la composición: su superficie lisa y sus vetas sutiles ofrecen un acabado impecable, resistente y elegante, que acompaña el ritmo del día a día sin perder un ápice de sofisticación.

El fregadero y grifo Plados en negro aportan un toque contemporáneo y técnico, conjugando funcionalidad con una estética minimalista que refuerza la armonía general del espacio.



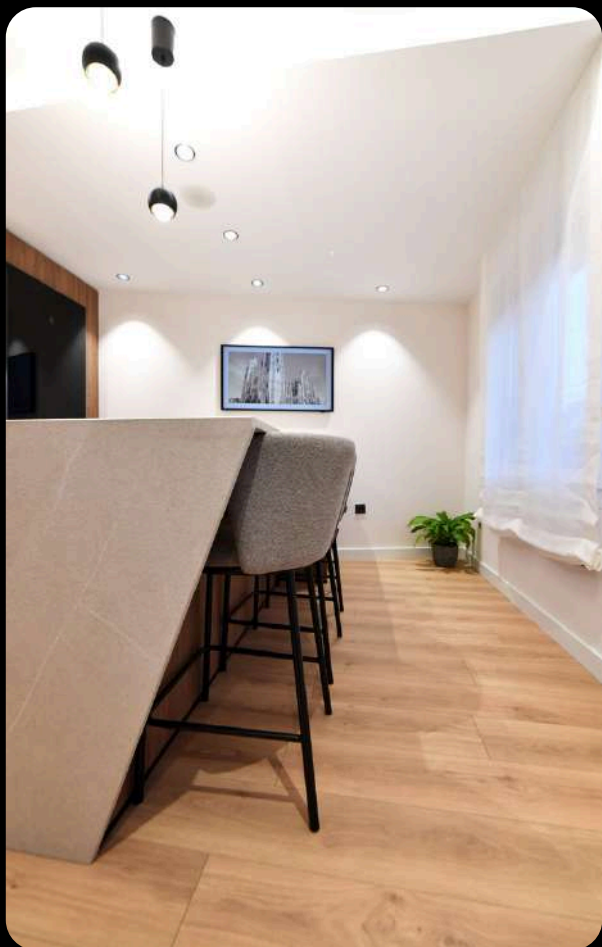
Cada elemento de la cocina está dispuesto para ofrecer fluidez y ergonomía: las vitrinas Noir destacan por su juego de volúmenes e iluminación, mientras que la disposición de los muebles de roble Kairos potencia la sensación de amplitud y orden.

Lejos de las plantas convencionales, esta cocina abraza la irregularidad como sello de identidad. Una pared de 3,86 metros en diagonal marca el carácter del espacio, justo en el punto donde las torres se encuentran con la península.





La zona de torres, con 4,05 metros de largo, se impone como columna vertebral de la composición: sobria, elegante y perfectamente proporcionada. Desde ahí, el diseño fluye con naturalidad hacia la península, a la que se accede por un paso de 1,04 metros, generando un tránsito cómodo y estratégico que conecta ambas zonas.



Al otro lado, un respiro de 1,12 metros entre la península y la pared refuerza la sensación de ligereza y movilidad. Todo está pensado para que el espacio respire, evitando saturación y permitiendo que cada elemento se luzca en su justa medida.

La pata de 10 cm eleva el conjunto con sutileza, mientras que la profundidad de 60 cm de los muebles garantiza proporción y funcionalidad. El resultado es una cocina donde la geometría no se esconde: se convierte en parte del diseño, jugando con ángulos, recorridos y distancias para crear una experiencia tan estética como ergonómica.

De izquierda a derecha, la composición de torres despliega un relato de equilibrio y sofisticación. El recorrido comienza con una zona de desayunador de 60 cm de ancho, equipada con estantes retroiluminados que revelan una atmósfera cálida y funcional, acompañada de dos gavetas de 36 cm de alto que aportan orden y practicidad.

Más allá de su impecable estética, esta cocina demuestra que el diseño inteligente puede transformar la experiencia diaria. Aquí, cada medida, material y acabado se ha elegido para construir un espacio donde la luz y la calidez conviven en perfecta armonía.

A continuación, la torre de **horno con vapor pirolítico 60 x 60 cm Cristal negro de Balay 3HA5749N3** y **microondas integrable con grill Cristal negro de Balay 3CG5172N2** se impone con presencia vertical, convirtiéndose en un pilar técnico y estético al mismo tiempo. El diseño gana ligereza en el centro gracias a las vitrinas de menor profundidad, que actúan como un puente visual dentro de la cocina: un recurso arquitectónico que introduce sofisticación y dinamismo, jugando con la luz y la transparencia.

En los muebles bajos, dos módulos de 70 cm enmarcan el conjunto con proporción impecable, acompañados de un **lavavajillas integrable 60 cm de Balay 3VF6330SA** que se funde discretamente en la composición.

UNA ESTÉTICA ELEGANTE Y CONTEMPORÁNEA

El recorrido culmina con el **frigorífico combinado 203 x 70 cm Cristal negro, Total No Frost de Balay 3KFC879NI**, pieza final que aporta contundencia y cierra la secuencia con coherencia y armonía.

Cada elemento responde a una lógica estética y funcional, trazando un diseño donde tecnología, orden y belleza conviven en perfecta sintonía.





La península se erige como el punto neurálgico de la cocina, donde funcionalidad y estética se encuentran. En su estructura, un mueble auxiliar de 30 cm de ancho y 78 cm de alto se suma a un conjunto de gavetas de 105 cm perfectamente organizadas: el cubertero de 13 cm, una gaveta intermedia de 23 cm y una inferior de 36 cm, componiendo una secuencia equilibrada que combina orden y elegancia.

En la superficie, la tecnología se hace protagonista con la **placa de inducción con extractor integrado 80 cm sin perfiles de Siemens EX851HJ26E**, que concentra innovación en un solo gesto, liberando el espacio y reforzando la pureza del diseño.

En el reverso, la península se transforma en escenario de encuentro gracias a la barra de cocina, acompañada de un módulo decorativo de 60 cm de ancho y 78 cm de alto con estantes abiertos. Un detalle pensado para aportar ligereza y calidez, donde el diseño dialoga con lo cotidiano: desde un desayuno improvisado hasta una copa entre amigos.

Un espacio que demuestra cómo la precisión técnica y la sensibilidad estética pueden convivir en perfecta armonía.



**¿QUIERES VER EL PROGRAMA COMPLETO DE ESTA COCINA?
¡HAZ CLICK AQUÍ!**

COCI NOLO GÍA:

Disciplina que estudia cómo ser felices en la cocina.



Y así llegamos al final de este número, con muchas ideas, tendencias y distribuciones para que tu cocina sea ese espacio lleno de esencia y personalidad. Porque, al final, la cocina no solo se trata de preparar platos deliciosos, sino de crear momentos, compartir risas y disfrutar de cada rincón.

Esperamos que cada página te haya inspirado a darle tu toque único a ese lugar tan especial. En La Cocinología, creemos que la felicidad se cocina en cada detalle, en cada diseño que refleje quién eres y lo que te hace feliz.

Gracias por acompañarnos en este recorrido. Te esperamos en la próxima edición trayendo nuevas ideas e inspiración para seguir creando juntos cocinas que sean mucho más que un espacio: sean un verdadero hogar. ¡Nos vemos pronto!

¿Y TÚ? ¿QUÉ COCINA QUIERES VIVIR?

Si este número te ha inspirado, imagina lo que podemos hacer con tu cocina. ¿Qué cocina quieres compartir? ¿Qué cocina quieres disfrutar?

¿Cómo podemos ayudarte? Nuestro servicio de interiorismo está diseñado para aquellas personas que desean dar un paso más allá de las opciones genéricas y buscan un diseño hecho a medida, con una planificación detallada que elimine riesgos y maximice el potencial del espacio. Para ello, te ofrecemos un primer proyecto de interiorismo que incluye:

- **Medición Profesional Previa:** Dentro de un radio de **15 - 20 km**, un técnico profesional del equipo CJR visita el espacio para tomar medidas precisas y fotografías de referencia.
- **Infografías a Color, moodboard y acceso digital:** Entre 5 - 10 infografías y 1 moodboard disponibles en el área privada de clientes en nuestra web.
- **Plano en Planta:** Representación detallada del diseño.
- **Presupuesto Detallado:** Incluyendo electrodomésticos y accesorios.
- **Simulación en 3D:** Accesible mediante un enlace seguro para ver el diseño en 3D en el móvil.
- **Flexibilidad:** **Un cambio incluido** sobre el proyecto inicial.

¿Quieres conocer más información sobre nuestro proyecto de interiorismo personalizado? ¡Contacta con nuestro estudio!



 www.cocinascjr.com  987 236 697

 C/ Posadera Aldonza, 7, 24007 (León)





¿QUIERES QUE DISEÑEMOS TU COCINA PERO VIVES FUERA DE LEÓN (ESPAÑA)?

¿Qué cocina quieres compartir? ¿Disfrutar? ¿Reír? ¿Hablar? ¿Llenar? ¿Picotear...? Esa cocina que refleja tu estilo y se adapta a tu día a día. ¡Nosotros te ayudamos a hacerla realidad!

No importa dónde estés, **diseñamos tu cocina 100% online**. ¡Sí, como lo lees! Con solo rellenar un formulario con los detalles de tu espacio, nosotros nos encargamos del resto.

¡Dos formas de hacer magia juntos!

- Asesoramiento con videollamada. Organizaremos una videollamada de 1 hora para poder explicarte perfectamente el proyecto que hemos diseñado especialmente para ti.
- Dossier completo de diseño. Te enviaremos un Dossier Completo con todas las explicaciones detalladas y características de tu diseño personalizado, fotorrealismos y los planos que necesitas para tu proyecto. ¡Fácil, rápido y sin complicaciones!

¡Vamos a diseñar juntos la cocina que siempre has querido vivir!

 www.cocinascjr.com  987 236 697

 C/ Posadera Aldonza, 7, 24007 (León)



¡MÁS INFO AQUÍ!



www.cocinascjr.com

987 236 697



- ¿Qué cocina quieres compartir?
- ¿Qué cocina quieres disfrutar?
- ¿Qué cocina quieres reír?
- ¿Qué cocina quieres cenar?
- ¿Qué cocina quieres hablar?
- ¿Qué cocina quieres llenar?
- ¿Qué cocina quieres desayunar?
- ¿Qué cocina quieres vaciar?
- ¿Qué cocina quieres desordenar?
- ¿Qué cocina quieres madrugar?
- ¿Qué cocina quieres picotear?
- ¿Qué cocina quieres soñar?

¿QUÉ COCINA QUIERES VIVIR?