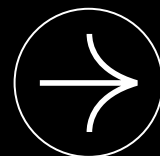


COCI NOLO GÍA:



Disciplina que estudia cómo ser felices en la cocina.



**La cocina que
transforma lo irregular
en diseño**

**El abrazo perfecto
entre luz y calidez**

**El equilibrio perfecto
entre carácter y
calidez**

**No es un catálogo.
Es pura
inspiración**

JUNIO 2025

EDICIÓN Nº 4



EDITORIAL

03 Bienvenidos a un nuevo concepto de diseño de cocinas

PROYECTOS

04 La cocina que transforma lo irregular en diseño

07 El abrazo perfecto entre luz y calidez

10 El equilibrio perfecto entre carácter y calidez

COCINAS CJR

13 La cocinología

14 ¿Y tú? ¿Qué cocina quieres vivir?

DIRECCIÓN EDITORIAL

COCINAS CJR

REDACCIÓN Y DISEÑO

INÉS DE LA PUENTE SANTOS

FOTOGRAFÍA

JORGE PRIETO



 www.cocinascjr.com  987 236 697

 C/ Posadera Aldonza, 7, 24007 (León).





BIENVENIDOS A UN NUEVO CONCEPTO DE DISEÑO DE COCINAS


En estas páginas no solo encontrarás proyectos espectaculares, materiales innovadores y soluciones funcionales. Aquí hablamos de experiencias, de emociones, de cómo una cocina bien diseñada puede transformar la manera en que vivimos.

Porque para nosotros, el diseño no es solo una cuestión estética, sino una herramienta para crear felicidad. Por eso hemos desarrollado nuestra propia disciplina: la cocinología, la disciplina que estudia cómo ser felices en la cocina. Espacios que inspiren, que inviten a compartir y que se adapten a cada estilo de vida.

Cada cocina que verás en esta revista es mucho más que una combinación de materiales y formas. Es una historia, una solución a una necesidad, una visión hecha realidad. Y ahora te toca a ti:

¿Qué cocina quieres vivir?

Bienvenido a este viaje por la cocinología.



LA COCINA QUE TRANSFORMA LO IRREGULAR EN DISEÑO

POR INÉS DE LA PUENTE SANTOS
FOTOGRAFÍA DE JORGE PRIETO
RESPONSABLE DE PROYECTO: LUCIA COLINO

En un mundo donde las cocinas suelen seguir patrones predecibles, esta propuesta rompe el molde con un azul que es puro carácter. Sereno pero vibrante, sofisticado pero cercano, este tono se convierte en el hilo conductor de un espacio que destila diseño, equilibrio y una personalidad inconfundible. Aquí, lo que otros verían como irregularidades, se transforma en oportunidades creativas.



En esta cocina, el color no es un simple acabado: es una declaración de intenciones. El azul NCS S 2010-B10G impregna el mobiliario con una calma elegante que invita a quedarse, mientras que la encimera Silestone Ethereal Noctis aporta un contrapunto visual tan sutil como poderoso. Sus vetas ligeras y etéreas generan un juego de profundidad y textura que dialoga a la perfección con los detalles en negro —fregadero y grifo—, que marcan un ritmo visual sobrio y coherente.

Las vitrinas iluminadas, con su luz cálida y escenográfica, actúan como escaparates de texturas, vajillas y recuerdos, convirtiéndose en protagonistas silenciosas que elevan el ambiente. Con 1,84 metros de ancho, 2,28 metros de alto y 45 cm de profundidad, ofrecen generoso almacenaje y una presencia escultórica. Las vitrinas interiores de 60 cm de ancho, 35 cm de fondo y 1,30 metros de altura con iluminación integrada no solo cumplen una función práctica: también construyen atmósfera.

**ACTÚAN COMO ESCAPARATES DE TEXTURAS,
VAJILLAS Y RECUERDOS**



La distribución en L es otro de los grandes aciertos del proyecto. Con un desarrollo total de 5,54 metros, optimiza la circulación y abre paso a una mesa que invita a compartir momentos más allá de la cocina como mera zona de trabajo. La pared de trazado irregular se ha resuelto con inteligencia: dos módulos bajos de 90 cm con cuberteros interiores acompañan al mueble de fregadero y al **lavavajillas integrable de Balay 3VF5331NA**, generando una secuencia fluida y armónica. La encimera, ligeramente más profunda que los muebles, se extiende hasta abrazar el límite del muro, un detalle que maximiza el aprovechamiento y aporta continuidad visual.

La zona de cocción combina la **placa de inducción de Balay 3EB989LU** con una **campana de techo Illusion de Elica**, solución que mantiene la limpieza visual y se adapta a las particularidades estructurales. Técnica y estética en perfecto equilibrio.

En el frente de torres, el diseño alcanza su máxima expresión de orden y funcionalidad. Un módulo persiana con iluminación interior y tomas de corriente esconde los pequeños electrodomésticos, manteniendo la encimera libre y despejada. Le sigue la torre con horno y **microondas integrable en cristal negro de Balay 3CG4172X2**, que combina eficiencia y elegancia. El conjunto se remata con un **frigorífico combi integrable de Balay 3KID967F**, alineado con el mobiliario para un acabado impecable.

Cada decisión en esta cocina responde a un concepto claro: hacer del diseño un aliado de la vida cotidiana. No se trata solo de estética, sino de cómo el espacio nos invita a habitarlo, cocinarlo y disfrutarlo. En esta propuesta, lo irregular se ha convertido en el secreto de su personalidad, y el azul —profundo, sereno, inolvidable— en su sello más distintivo.



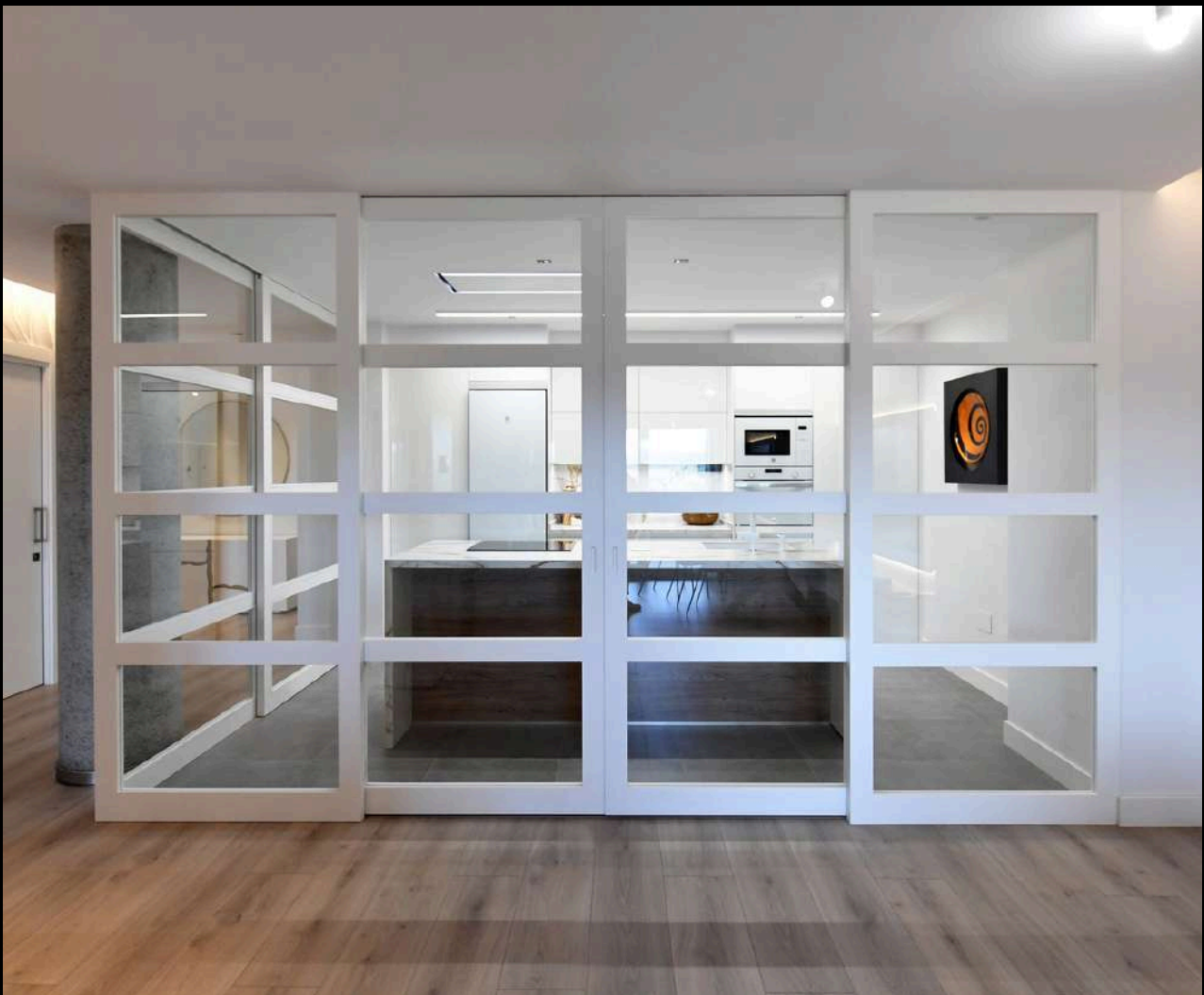
¿QUIERES VER EL PROGRAMA COMPLETO DE ESTA COCINA Y SUS ALTERNATIVAS? ¡HAZ CLICK AQUÍ!



EL ABRAZO PERFECTO ENTRE LUZ Y CALIDEZ

Hay cocinas que conquistan por su diseño y otras por cómo te hacen sentir. Esta lo logra por partida doble. En ella, el blanco nata brillo y el roble kairos se funden en un diálogo sereno y envolvente, creando un espacio donde la luminosidad se abraza con la calidez. Moderna y acogedora, es el escenario perfecto para quienes buscan un equilibrio natural entre funcionalidad y belleza.

POR INÉS DE LA PUENTE SANTOS
FOTOGRAFÍA DE JORGE PRIETO
RESPONSABLE DEL PROYECTO: PATRICIA VALDÉS

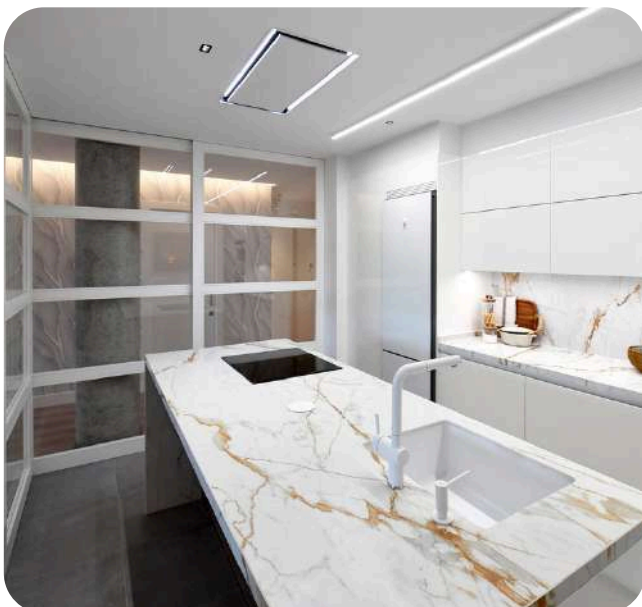




La cocina se articula en torno a una pieza clave: la encimera Dekton Reverie, un lienzo de vetas suaves y acabado sofisticado que conecta cada elemento del conjunto. Su textura sutil aporta profundidad sin estridencias, envolviendo el espacio en una estética elegante y contemporánea.

Los electrodomésticos en cristal blanco se integran con naturalidad, manteniendo la ligereza visual de la composición. A ellos se suman el grifo y el fregadero, también en blanco, que refuerzan la sensación de pureza y coherencia. Nada sobra, nada distrae: cada decisión responde a una intención clara de crear un espacio equilibrado y funcional.

La zona de torres, de 3,76 metros de largo, se adapta a la arquitectura del lugar con una precisión milimétrica. Un despensero con cajones interiores abre el recorrido, seguido



por el **frigorífico combinado de Balay 3KFD765BI**, perfectamente integrado. El bloque central combina módulos altos con apertura plegable y bajos con cajones amplios, pensados para el uso diario. La triple torre de electrodomésticos — **microondas de Balay 3CG5175B2**, **horno compacto de Balay 3CB5151B2** y **lavadora totalmente integrable de Balay 3TI983B** — optimiza la verticalidad sin romper la armonía del frente.

El conjunto se cierra con un despensero y un módulo de menor fondo, diseñado para salvar una columna de obra sin perder continuidad visual.

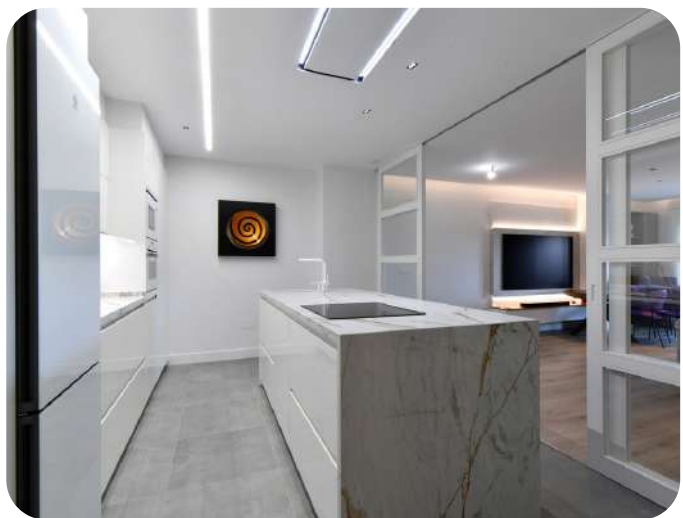
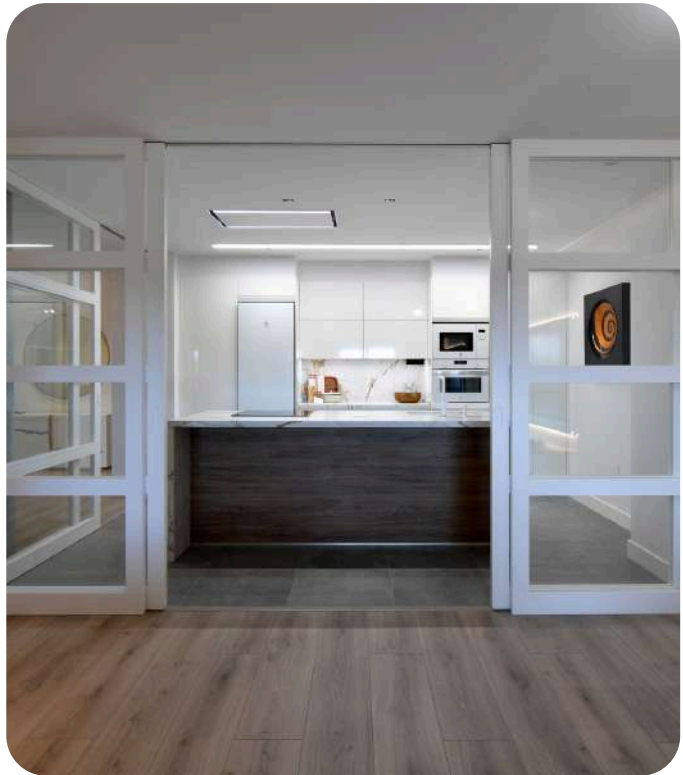


**UNA ESTÉTICA ELEGANTE
Y CONTEMPORÁNEA**

En el corazón de la estancia, la isla central se erige como punto de encuentro y motor del diseño. Con 2,36 metros de largo por 1 metro de ancho, se ha colocado con un estudio minucioso de las distancias: 90 cm hacia las torres y las puertas correderas, 1,30 metros hacia la pared y un paso mínimo de 83 cm en la zona más ajustada. Una implantación precisa que garantiza fluidez y comodidad en cada movimiento.

La cara interior de la isla alberga soluciones prácticas: un módulo bajo fregadero con sistema para cubos de basura, el **lavavajillas integrado de Balay 3VF5010NP** y espacio de almacenaje que acompaña a la zona de cocción. Aquí, la **placa de inducción de Balay 3EB989LU** se combina con amplios cajones inferiores y la discreta **campana de techo de Elica modelo Illusion**, que asegura una extracción eficiente sin romper la línea visual abierta.

En su cara exterior, una barra amplia se convierte en escenario para desayunos tranquilos, comidas improvisadas o charlas interminables mientras se cocina. Esta isla no es solo un elemento funcional: es el verdadero corazón de la cocina, un lugar pensado para vivir y compartir.



Más allá de su impecable estética, esta cocina demuestra que el diseño inteligente puede transformar la experiencia diaria. Aquí, cada medida, material y acabado se ha elegido para construir un espacio donde la luz y la calidez conviven en perfecta armonía.

**¿QUIERES VER EL PROGRAMA
COMPLETO DE ESTA COCINA
Y SUS ALTERNATIVAS?
¡HAZ CLICK AQUÍ!**



EL EQUILIBRIO PERFECTO ENTRE CARÁCTER Y CALIDEZ

POR INÉS DE LA PUENTE SANTOS
FOTOGRAFÍA DE VENENOPRO
RESPONSABLE DEL PROYECTO:
LUCIA COLINO

En esta cocina, el gris nube se alía con la fuerza natural del nogal tierra para dar forma a un espacio sobrio, sofisticado y lleno de matices. Un diálogo entre lo contemporáneo y lo atemporal, donde la calidez y la elegancia se encuentran en un punto de equilibrio que conquista a primera vista.



La encimera Dekton Soke es el centro de gravedad visual de esta cocina. Su vetado pétreo y su acabado mate evocan la solidez de la piedra natural con una estética industrial refinada. Es el hilo conductor que equilibra los tonos suaves del mobiliario y los acentos cálidos del nogal, aportando carácter sin robar protagonismo al conjunto.

Las estanterías iluminadas en nogal, el detalle posterior de la isla —que se prolonga en una barra para desayunos o comidas informales— y los muebles altos en madera envuelven el espacio en una atmósfera acogedora, aportando profundidad y textura. El negro, presente en los electrodomésticos, grifo, dosificador y enchufes, traza una línea estética uniforme que refuerza la sofisticación del diseño.



Con una distribución en L de 2,57 x 4,05 metros, el proyecto aprovecha cada centímetro. En el centro, una isla de 1 metro por 1,83 metros actúa como eje funcional y social, dejando pasos generosos: 90 cm hacia las torres, 93 cm frente a la zona de cocción y 102 cm frente a la ventana. Una columna estructural en el frente de torres se resuelve con inteligencia incorporando un módulo de menor fondo y una estantería de 30 cm que aporta ligereza visual y practicidad.

La zona de trabajo está diseñada con precisión. La estructura en puente, formada por tres muebles altos de 90 cm y tres módulos superiores de 48 cm de alto, crea un marco visual ordenado que culmina con la **Campana extractora de Elica Boxin Plus**. En la base, un módulo bajo fregadero de 90 cm con sistema para cubos de basura, un **lavavajillas totalmente integrable de Bosch SMD8TCX01E** y un módulo de 120 cm bajo la **placa inducción de Bosch PXY675DC1E** componen una secuencia funcional impecable. El bloque se completa con la torre de **horno de Bosch HBG675BB1** y **microondas integrable de Bosch BFL634GB1**, integrados con sobriedad.

Las torres de almacenaje, situadas en un lateral, combinan un **frigorífico combi integrable de Balay BFL634GB1**, un dispensero de menor fondo y un módulo escobero profundo que aprovecha estratégicamente la esquina.

La isla no solo es el corazón funcional, sino también un punto de encuentro. Con 92 cm de altura, integra dos módulos de 90 cm de ancho con un práctico cubertero interior y almacenaje adicional. En el lado opuesto, la barra ofrece un lugar perfecto para conversar, desayunar o trabajar de manera informal.

Como broche final, una estantería en nogal con iluminación integrada —70 cm de ancho por 2,22 metros de altura— se convierte en pieza protagonista, aportando calidez, personalidad y un toque escenográfico que eleva el conjunto.

Más que una cocina, este es un ejercicio de diseño meditado, donde cada textura, color y proporción se han elegido para crear un espacio bello, funcional y con alma. Un lugar donde cocinar, recibir y disfrutar se funden en un mismo gesto.

**¿QUIERES VER EL PROGRAMA COMPLETO DE ESTA COCINA?
¡HAZ CLICK AQUÍ!**

COCI NOLO GÍA:

Disciplina que estudia cómo ser felices en la cocina.



Y así llegamos al final de este número, con muchas ideas, tendencias y distribuciones para que tu cocina sea ese espacio lleno de esencia y personalidad. Porque, al final, la cocina no solo se trata de preparar platos deliciosos, sino de crear momentos, compartir risas y disfrutar de cada rincón.

Esperamos que cada página te haya inspirado a darle tu toque único a ese lugar tan especial. En La Cocinología, creemos que la felicidad se cocina en cada detalle, en cada diseño que refleje quién eres y lo que te hace feliz.

Gracias por acompañarnos en este recorrido. Te esperamos en la próxima edición trayendo nuevas ideas e inspiración para seguir creando juntos cocinas que sean mucho más que un espacio: sean un verdadero hogar. ¡Nos vemos pronto!

¿Y TÚ? ¿QUÉ COCINA QUIERES VIVIR?

Si este número te ha inspirado, imagina lo que podemos hacer con tu cocina. ¿Qué cocina quieres compartir? ¿Qué cocina quieres disfrutar?

¿Cómo podemos ayudarte? Nuestro servicio de interiorismo está diseñado para aquellas personas que desean dar un paso más allá de las opciones genéricas y buscan un diseño hecho a medida, con una planificación detallada que elimine riesgos y maximice el potencial del espacio. Para ello, te ofrecemos un primer proyecto de interiorismo que incluye:

- **Medición Profesional Previa:** Dentro de un radio de **15 - 20 km**, un técnico profesional del equipo CJR visita el espacio para tomar medidas precisas y fotografías de referencia.
- **Infografías a Color, moodboard y acceso digital:** Entre 5 - 10 infografías y 1 moodboard disponibles en el área privada de clientes en nuestra web.
- **Plano en Planta:** Representación detallada del diseño.
- **Presupuesto Detallado:** Incluyendo electrodomésticos y accesorios.
- **Simulación en 3D:** Accesible mediante un enlace seguro para ver el diseño en 3D en el móvil.
- **Flexibilidad:** **Un cambio incluido** sobre el proyecto inicial.

¿Quieres conocer más información sobre nuestro proyecto de interiorismo personalizado? ¡Contacta con nuestro estudio!



 www.cocinascjr.com  987 236 697

 C/ Posadera Aldonza, 7, 24007 (León)





¿QUIERES QUE DISEÑEMOS TU COCINA PERO VIVES FUERA DE LEÓN (ESPAÑA)?

¿Qué cocina quieres compartir? ¿Disfrutar? ¿Reír? ¿Hablar? ¿Llenar? ¿Picotear...? Esa cocina que refleja tu estilo y se adapta a tu día a día. ¡Nosotros te ayudamos a hacerla realidad!

No importa dónde estés, **diseñamos tu cocina 100% online**. ¡Sí, como lo lees! Con solo rellenar un formulario con los detalles de tu espacio, nosotros nos encargamos del resto.

¡Dos formas de hacer magia juntos!

- Asesoramiento con videollamada. Organizaremos una videollamada de 1 hora para poder explicarte perfectamente el proyecto que hemos diseñado especialmente para ti.
- Dossier completo de diseño. Te enviaremos un Dossier Completo con todas las explicaciones detalladas y características de tu diseño personalizado, fotorrealismos y los planos que necesitas para tu proyecto. ¡Fácil, rápido y sin complicaciones!

¡Vamos a diseñar juntos la cocina que siempre has querido vivir!

 www.cocinascjr.com  987 236 697

 C/ Posadera Aldonza, 7, 24007 (León)



¡MÁS INFO AQUÍ!



www.cocinascjr.com

987 236 697



¿Qué cocina quieres compartir?
¿Qué cocina quieres disfrutar?
¿Qué cocina quieres reír?
¿Qué cocina quieres cenar?
¿Qué cocina quieres hablar?
¿Qué cocina quieres llenar?
¿Qué cocina quieres desayunar?
¿Qué cocina quieres vaciar?
¿Qué cocina quieres desordenar?
¿Qué cocina quieres madrugar?
¿Qué cocina quieres picotear?
¿Qué cocina quieres soñar?

**¿QUÉ
COCINA
QUIERES
VIVIR?**